



20.-24.08.2019

0 4 8 0

Kunden-Nr.

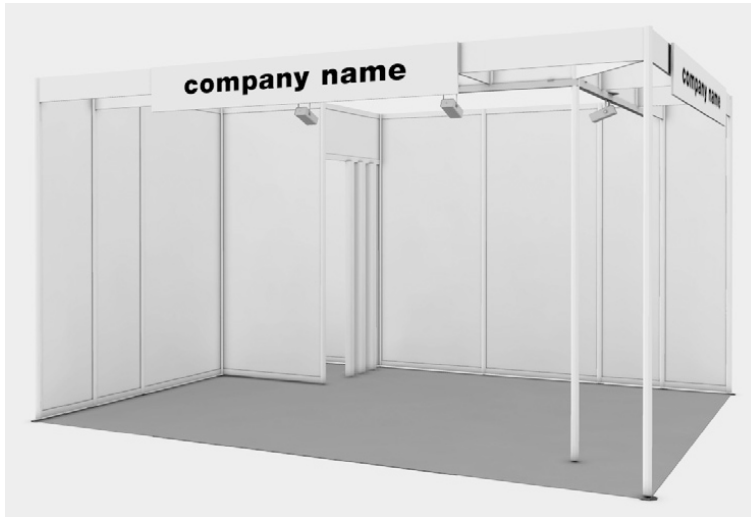
--	--	--	--	--	--	--	--	--	--

Name Hauptaussteller:

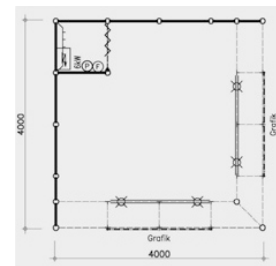
entertainment area:
Komplettstand Octanorm

Letzter Einsendetermin:
8 Wochen vor Messebeginn*
Bitte Rückseite beachten!

S.12



*Später eingehende Aufträge werden je nach Verfügbarkeit ausgeführt.



Musterstand 16m²

Bestellung:

Hiermit bestellen wir den Auf- und Abbau des Komplettstandes (Standfläche inkl. Standbau) zu einem Mietpreis von:
252,50 Euro pro m² bei Anmeldung bis zum 14.02.2019
267,50 Euro pro m² bei Anmeldung ab dem 15.02.2019

Text für Beschriftung:

ein Firmenname mit max. 20 Buchstaben, in Helvetica, je offene Gangseite.

- | | |
|---|-------------------------------|
| <input type="checkbox"/> schwarz (Standard) | <input type="checkbox"/> rot |
| <input type="checkbox"/> blau | <input type="checkbox"/> grün |

Bitte beachten Sie, dass die Kosten der Standfläche in diesen Preisen inkludiert sind, die Grundbestellung der Standfläche dennoch über das Anmeldeformular 1.10 erfolgen muss.

- Teppichboden:**
- | | |
|--|-------------------------------|
| <input type="checkbox"/> grau (Standard) | <input type="checkbox"/> rot |
| <input type="checkbox"/> blau | <input type="checkbox"/> grün |

Grundausrüstung

- System Octanorm, weiß
- Rück- und Seitenwände weiß, Bauhöhe: ca. 250 cm
- Deckenaufbau Octanorm Deckenzargen, weiß, ca. 50 cm tief, entlang offener Gangseiten
- Blende: Blendenplatte 200 cm x 30 cm, entlang offener Gangseiten
- Teppichboden Rips
- Elektrounterverteilung bis 8 kW
- Elektrohauptanschluss 8 kW
- Beleuchtung pro 4 qm 1 Strahler, 50W, NV
- Kabine 100 cm x 100 cm, inkl. Falttür, schwarz
- Garderobenreack, Papierkorb, Feuerlöscher
- Abfallentsorgung während der Messe
- Standreinigung

Wichtige Hinweise von Koelnmesse:

- Nutzen Sie die preisgünstigen Möbelpakete auf der Rückseite dieser Bestellung.
- Änderungen der Bestellung bzw. der bestellten Zusatzausrüstung bedürfen der Schriftform. Ab der dritten Bestelländerung wird jeweils eine Bearbeitungspauschale von 50,00 Euro berechnet, unabhängig vom Wert der Bestelländerung.
 - Standübergabe ist 24 Stunden vor Öffnung der Veranstaltung. Abweichende Vereinbarungen bedürfen der Schriftform.
 - Bitte senden Sie uns unbedingt beide Seiten dieses Formulars zu!
 - Bitte beachten Sie die auf der Rückseite dieses Bestellformulars angegebenen Bedingungen. Mit Ihrer Unterschrift erkennen Sie diese an.

Alle genannten Preise sind Nettopreise und sind inkl. Energiekostenpauschale und AUMA-Gebühr. Zusätzlich wird die Mehrwertsteuer mit dem jeweils gültigen Satz berechnet. Die Nebenkosten-Abschlagszahlung (NKA) für Service-Leistungen wird auf Basis der abgerechneten Leistungen der Vorveranstaltung erhoben. Für Aussteller, die an der Vorveranstaltung nicht teilgenommen haben, beträgt die Abschlagszahlung 35,50 Euro pro qm - zzgl. der Kosten für die obligatorischen Marketingleistungen (Marketingpaket); siehe Ziffer 8.2, Besondere Teilnahmebedingungen.

Firma

Ansprechpartner

Straße, PLZ, Ort, Land

Telefon

Telefax

E-Mail

X Ort, Datum, rechtsverbindliche Unterschrift und Firmenstempel

Name Hauptaussteller:

Kunden-Nr.

0 4 8 0

--	--	--	--	--	--	--	--

Zusätzlich zum Standbau bestellen wir folgende(s)

Möbelpaket(e) zum Preis von je 179,90EUR:

- _____ **Möbelpaket A; 179,90 EUR:** x Stück
1 Stehtisch, 2 Barhocker, 2 Regalborde 30 cm tief
- _____ **Möbelpaket B; 179,90 EUR:** x Stück
1 Infotheke, 1 Barhocker, 2 Regalborde 30 cm tief
- _____ **Möbelpaket C; 179,90 EUR:** x Stück
1 Tisch 70 x 70 cm, 4 Stühle, 2 Regalborde 30 cm tief

Bitte beachten Sie:Es ist **nicht** möglich, den Inhalt der Pakete untereinander oder gegen andere Leistungen zu tauschen!

→ Wichtige Hinweise

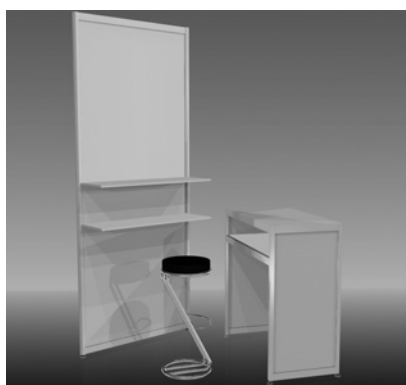
Koelnmesse bietet eine Vielzahl weiterer Ausstattungsmöglichkeiten. Die Mitarbeiter von Koelnmesse stehen für eine Beratung gerne zur Verfügung.

Alle genannten Preise sind Nettopreise. Zusätzlich wird die Mehrwertsteuer mit dem jeweils gültigen Satz berechnet. Wir erklären hiermit, die Ausstellungsbedingungen zur Kenntnis genommen und als verbindlich anerkannt zu haben. Die Bestimmungen gelten sowohl für firmeneigene als auch für selbstständige Beauftragte, soweit sie den Auftrag zur Mitarbeit an unserem Stand haben. Wir wissen, dass wir als Aussteller für die Einhaltung der Bestimmungen verantwortlich sind und übernehmen für die von uns beauftragten Personen die Haftung. Wir betrachten die uns im Anschluss an diese Bestellung zugesandte Planzeichnung und Ausstattungsbestätigung als verbindlich. Rücktritt von der Bestellung ist nur bis 6 Wochen vor dem offiziellen Aufbaubeginn möglich. Später eingehende Rücktritte sind nicht verpflichtend für die Koelnmesse GmbH.

Erfüllungsort und Gerichtsstand ist Köln.



Möbelpaket A



Möbelpaket B



Möbelpaket C

Zusätzlich zur Grundausstattung bestellen wir folgende Sonderausstattung (gegen Aufpreis).

Anzahl		Bestell-Nr.	Einzelpreis EUR
Boden- und Wandaufbau			
lfdm	Wandelement Octanorm z.B. zum Bau einer Kabine	ssbo920	68,60
Stck.	Falлтür, abschließbar	ssba230	123,40
Stck.	Holztür, abschließbar, weiß	ssba240	123,40
Stck.	Vorhang (zusätzlich) schwarz	ssba810	54,20
m ²	Podestboden ca. 20 mm hoch	ssba020	18,90
m ²	Podestboden ca. 50 mm hoch	ssba050	26,50
m ²	Podestboden ca. 100 mm hoch	ssba010	35,40
lfdm	Podestkante hinterleuchtet für Podestboden ca. 100 mm hoch	ssba015	61,50
m ²	Laminat, Dekor Buche (nur in Verbindung mit Podestboden, zusätzlich)	ssba500	57,40
Einbauten			
Stck.	Dekoplatte, weiß, ca. 95 x 95 cm	ssba180	42,90
Stck.	Regalbord gerade, 100 x 30 cm	ssba130	28,90
Stck.	Regalbord gerade, 100 x 40 cm	ssba135	37,50
Stck.	Regalbord schräg, 100 x 30 cm	ssba131	34,40
Stck.	Regalbord schräg, 100 x 40 cm	ssba136	47,80
Podeste, Vitrinen, Theken			
Stck.	Podest Octanorm 70 x 70+50 cm	ssbo195	87,60
Stck.	Tischvitrine mit Glasaufsatz Octanorm 100 x 50 + 104 cm und 1 Glasschloss	ssbo750	137,00
Stck.	Vitrinenelement Octanorm, verglast, 70 x 70 + 205 cm, abschließbar	ssba880	287,80
Stck.	Informationstheke Octanorm 100 x 50 +104 cm, Rückseite offen	ssba320	137,60

Anzahl		Bestell-Nr.	Einzelpreis EUR
Podeste, Vitrinen, Theken			
Stck.	Schiebetürausstattung für Informationstheke	ssba132	40,90
lfdm	Bar- und Informationstheke Typ 05 (Stripes), Korpus weiß, Platte Buche	ssba200	275,80
Möbiliar			
Stck.	Sideboard abschließbar, ca. 80 x 42 + 72 cm	ssba570	74,90
Stck.	Tisch, Platte weiß, ca. 70 x 70 cm	ssba770	38,30
Stck.	Tisch, Platte weiß, ca. 110 x 70 cm	ssba760	38,30
Stck.	Tisch, Platte weiß, rund ca. 70 cm	ssba775	38,30
Stck.	Stehtisch, Platte weiß, ca. 110 cm hoch	ssba790	72,10
Stck.	Polsterstuhl Standard, schwarz	ssba480	29,40
Stck.	Barhocker Standard, schwarz	ssba110	28,60
Stck.	Kühlschrank, ca. 145 l, incl. Steckdose	ssba380	92,10
Stck.	Spüle mit Boiler, incl. Steckdose	ssba620	148,40
Stck.	Prospektständer Plexi + Steel	ssba510	76,30
Grafik			
Stck.	Mehrbuchstabe Folienplot, z.B. für Blendenbeschriftung - pro Buchstabe	ssba283	4,10
m ²	Digitaldruck für Blenden oder Wandelemente ab druckfertiger Datei	ssba520	112,50
Beleuchtung / Elektro			
Stck.	Stromschienenstrahler 50W NV	ssba690	42,50
Stck.	Strahler mit Auslegearm 50W NV	ssba710	42,50
Stck.	Steckdose 230V, einfach	ssba670	26,20